


<i>navrh:</i>	MARTINA SIKOROVÁ	<i>odp.proj.:</i>	FRANTIŠEK PRSKAVEC	 KV ENGINEERING s.r.o. ZÁVODU MÍRU 584/7, 360 17 KARLOVY VARY Tel.: 353447911, Fax: 353447929 www.kveng.cz, info@kveng.cz	
<i>kraj:</i>	KARLOVARSKÝ	<i>stavební úřad:</i>	SOKOLOV		
<i>obec:</i>	KYNŠPERK NAD OHŘÍ	<i>stupeň:</i>	DSP+DPS		
<i>datum:</i>	10.2019	<i>zakázka číslo:</i>	191024		
<i>investor:</i>	SOKOLOVSKÁ VODÁRENSKÁ s.r.o., Svatopluka Čecha č.p. 1001, 356 01 Sokolov				
<i>místo stavby:</i>	KYNŠPERK NAD OHŘÍ				
<i>Název projektu:</i> KYNŠPERK NAD OHŘÍ UL. J. K. TYLA KANALIZACE A VODOVOD VÝMĚNA					
<i>SO(PS):</i>	SO 01 KANALIZACE				
<i>profese:</i>	D. DOKUMENTACE OBJEKTŮ				
<i>příloha:</i>	TABULKY ŠACHET				
				<i>číslo přílohy:</i>	D.5

TABULKA ŠACHET										Šachtové dílce					B&BC a.s.				
Poř. Označení šachty	Kóta terénu [m n.m.]	Umístění	Kóta poklopu [m n.m.]	Kóta dna vývodu [m n.m.]	Výška šachty [m]	Vyrovnávací prstěnec pro poklop šachty	Šachtový kónus zakrytá deska	Ks	Šachtová skruž	Stupadla	Šachtové dno uložení dna	Ks							
1 RŠ1	432.61	vozovka h = 0.0 m	432.61	428.71	3.90	TBW-Q 600/100/120 TBW-Q 600/60/120	1 B&BC Kónus 62.5-100/12 SPK	1	B&BC Skruž 100/100/12	2	ocel. s PE B&BC Dno Excelent 100/100 piskový podklad těsnění pro DN 1000	2							
2 RŠ2	432.95	vozovka h = 0.0 m	432.94	428.85	4.09	TBW-Q 600/100/120	1 B&BC Kónus 62.5-100/12 SPK	1	B&BC Skruž 100/25/12 B&BC Skruž 100/100/12	1	ocel. s PE B&BC Dno Excelent 100/100 piskový podklad těsnění pro DN 1000	2							
3 RŠ3	433.62	vozovka h = 0.0 m	433.62	429.62	4.00	TBW-Q 600/100/120 TBW-Q 600/80/120	1 B&BC Kónus 62.5-100/12 SPK	1	B&BC Skruž 100/100/12	2	ocel. s PE B&BC Dno Excelent 100/100 piskový podklad těsnění pro DN 1000	2							
4 RŠ4	434.33	vozovka h = 0.0 m	434.32	431.02	3.30	TBW-Q 600/60/120	1 B&BC Kónus 62.5-100/12 SPK	1	B&BC Skruž 100/50/12 B&BC Skruž 100/100/12	1	ocel. s PE B&BC Dno Excelent 100/100 piskový podklad těsnění pro DN 1000	1							
5 RŠ5	434.29	vozovka h = 0.0 m	434.28	431.23	3.05	TBW-Q 600/60/120	1 B&BC Kónus 62.5-100/12 SPK	1	B&BC Skruž 100/25/12 B&BC Skruž 100/100/12	1	ocel. s PE B&BC Dno Excelent 100/100 piskový podklad těsnění pro DN 1000	1							
6 RŠ6	437.20	vozovka h = 0.0 m	437.20	434.20	3.00	TBW-Q 600/100/120 TBW-Q 600/80/120	1 B&BC Kónus 62.5-100/12 SPK	1	B&BC Skruž 100/100/12	1	ocel. s PE B&BC Dno Excelent 100/100 piskový podklad těsnění pro DN 1000	2							
7 RŠ7	439.46	vozovka h = 0.0 m	439.45	435.65	3.80	TBW-Q 600/60/120	1 B&BC Kónus 62.5-100/12 SPK	1	B&BC Skruž 100/100/12	2	ocel. s PE B&BC Dno Excelent 100/100 piskový podklad těsnění pro DN 1000	2							
8 RŠ8	440.66	vozovka h = 0.0 m	440.65	437.07	3.58	TBW-Q 600/40/120	1 B&BC Kónus 62.5-100/12 SPK	1	B&BC Skruž 100/100/12	2	ocel. s PE B&BC Dno Excelent 100/80 piskový podklad těsnění pro DN 1000	2							

Šachtové dílce												B&BC a.s.	
Poř.	Označení šachty	Kóta terénu [m n.m.]	Umístění	Kóta poklopu [m n.m.]	Kóta dna vývodu [m n.m.]	Výška šachty [m]	Vyrovnávací prstenec pro poklop šachty	Šachtový kónus zakrytá deska	Šachtová skruž	Stupadla	Šachtové dno uložení dna	Ks	Ks
9	RŠ9	441.42	vozovka h = 0.0 m	441.41	438.52	2.89	TBW-Q 600/100/120	1 B&BC Kónus 62.5-100/12 SPK	1 B&BC Skruž 100/25/12 B&BC Skruž 100/100/12	1 ocel. s PE	B&BC Dno Excelent 100/80 pískový podklad těsnění pro DN 1000	1 1	1 3
10	RŠ10	442.24	vozovka h = 0.0 m	442.23	439.32	2.91	TBW-Q 600/120/120	1 B&BC Kónus 62.5-100/12 SPK	1 B&BC Skruž 100/25/12 B&BC Skruž 100/100/12	1 ocel. s PE	B&BC Dno Excelent 100/80 pískový podklad těsnění pro DN 1000	1 1	1 3
Celkem							TBW-Q 600/120/120 TBW-Q 600/100/120 TBW-Q 600/80/120 TBW-Q 600/60/120 TBW-Q 600/40/120	1 B&BC Kónus 62.5-100/12 SPK	10 B&BC Skruž 100/25/12 B&BC Skruž 100/50/12 B&BC Skruž 100/100/12	4 1 15	B&BC Dno Excelent 100/80 B&BC Dno Excelent 100/100 těsnění pro DN 1000	4 1 15	3 7 30

TABULKA ŠACHTOVÝCH DEN

Poř. číslo	Označení šachty	Šachetní značka	Označení dna	Vývod	Hlavní přívod	1. vedlejší přívod	2. vedlejší přívod	Provedení žlabu	Nástupnice	Stupadla Orientace
1	RŠ1		B&BC Dno Excelent 100/100 DN (mm) Materiál sklon [%]	492/398 Tř. 200 K Keramo C 0.0	DN (mm) Uhel [°] dh [mm] Materiál sklon [%]	492/398 Tř. 200 K 103 10 Keramo C 0.0	DN (mm) Uhel [°] dh [mm] Materiál sklon [%]	beton 1/2 DN	beton	ocel s PE
2	RŠ2		B&BC Dno Excelent 100/100 DN (mm) Materiál sklon [%]	400/370 SN 12 PP Master 9.2	DN (mm) Uhel [°] dh [mm] Materiál sklon [%]	376/300 Tř. 240 K 113 1400 Keramo C 0.0	DN (mm) Uhel [°] dh [mm] Materiál sklon [%]	beton 1/2 DN	beton	ocel s PE
3	RŠ3		B&BC Dno Excelent 100/100 DN (mm) Materiál sklon [%]	400/370 SN 12 PP Master 25.3	DN (mm) Uhel [°] dh [mm] Materiál sklon [%]	400/370 SN 12 90 2240 PP Master 60.6	DN (mm) Uhel [°] dh [mm] Materiál sklon [%]	beton 1/2 DN	beton	ocel s PE
4	RŠ4		B&BC Dno Excelent 100/100 DN (mm) Materiál sklon [%]	400/370 SN 12 PP Master 60.6	DN (mm) Uhel [°] dh [mm] Materiál sklon [%]	400/370 SN 12 94 10 PP Master 60.6	DN (mm) Uhel [°] dh [mm] Materiál sklon [%]	beton 1/2 DN	beton	ocel s PE
5	RŠ5		B&BC Dno Excelent 100/100 DN (mm) Materiál sklon [%]	400/370 SN 12 PP Master 60.6	DN (mm) Uhel [°] dh [mm] Materiál sklon [%]	400/370 SN 12 270 10 PP Master 60.6	DN (mm) Uhel [°] dh [mm] Materiál sklon [%]	beton 1/2 DN	beton	ocel s PE
6	RŠ6		B&BC Dno Excelent 100/100 DN (mm) Materiál sklon [%]	400/370 SN 12 PP Master 60.6	DN (mm) Uhel [°] dh [mm] Materiál sklon [%]	400/370 SN 12 180 10 PP Master 60.6	DN (mm) Uhel [°] dh [mm] Materiál sklon [%]	beton 1/2 DN	beton	ocel s PE
7	RŠ7		B&BC Dno Excelent 100/100 DN (mm) Materiál sklon [%]	400/370 SN 12 PP Master 29.1	DN (mm) Uhel [°] dh [mm] Materiál sklon [%]	400/370 SN 12 179 10 PP Master 29.1	DN (mm) Uhel [°] dh [mm] Materiál sklon [%]	beton 1/2 DN	beton	ocel s PE
8	RŠ8		B&BC Dno Excelent 100/80 DN (mm) Materiál sklon [%]	400/370 SN 12 PP Master 29.1	DN (mm) Uhel [°] dh [mm] Materiál sklon [%]	400/370 SN 12 179 10 PP Master 29.1	DN (mm) Uhel [°] dh [mm] Materiál sklon [%]	beton 1/2 DN	beton	ocel s PE

B&BC a.s.

Pref. kanalizační šachty

Název stavby-objektu

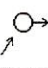
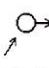
STRANA

Kynšperk nad Ohří - ul. J. K. Tyla - kanalizace a vodovod - výměna

Projektant Martina Sikorová

Jméno dat D 5 Tabulky šachet - betonové

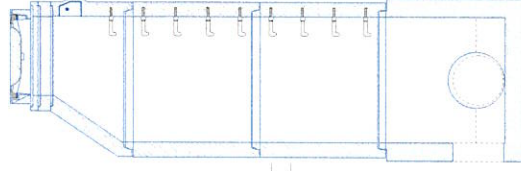
SWECO
Sustainable engineering and design
(C) 1996-2017

TABULKA ŠACHTOVÝCH DEN										B&BC a.s.			
Poř. Oznáčení šachty	Schémat. značka	Označení dna	Vývod		Hlavní přívod		1. vedlejší přívod		2. vedlejší přívod		Provedení žlabu	Provedení nástupnice	Stupadla Orientace
9		B&BC Dno Excelent 100/80	DN (mm)	400/370 SN 12	DN (mm)	315/292 SN 12	DN (mm)		DN (mm)		beton	beton	ocel s PE
			Materiál	PP Master	Uhel [°]	179	Uhel [°]		Uhel [°]		1/2 DN		
			sklon [‰]	29.1	dh[mm]	10	dh[mm]		dh[mm]				
10		B&BC Dno Excelent 100/80	DN (mm)	315/292 SN 12	DN (mm)	315/292 SN 12	DN (mm)		DN (mm)		beton	beton	ocel s PE
			Materiál	PP Master	Uhel [°]	179	Uhel [°]		Uhel [°]		1/2 DN		
			sklon [‰]	16.2	dh[mm]	10	dh[mm]		dh[mm]				
					Materiál	PP Master	Materiál		Materiál				
					sklon [‰]	16.2	sklon [‰]		sklon [‰]				

TABULKA SESTAV ŠACHET

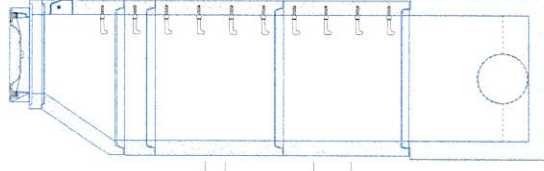
Šachta č.1 RŠ1

B&BC Dno Excelent 100/100	1
B&BC Skruž 100/100/12	2
B&BC Kónus 62.5-100/12 SPK	1
TBW-Q 600/100/120	1
TBW-Q 600/60/120	1
D 400 Begu-B-K D400	1
těsnění pro DN 1000	3
kóta dna	428.71 m
kóta terénu	432.61 m
rozdíl kót	3.90 m
převýšení nad terénem	0.00 m
výška šachty	3.90 m
stavební výška	4.05 m



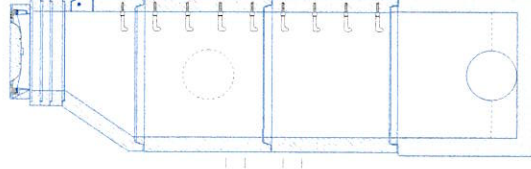
Šachta č.2 RŠ2

B&BC Dno Excelent 100/100	1
B&BC Skruž 100/100/12	2
B&BC Kónus 62.5-100/12 SPK	1
TBW-Q 600/100/120	1
D 400 Begu-B-K D400	1
těsnění pro DN 1000	4
kóta dna	428.85 m
kóta terénu	432.95 m
rozdíl kót	4.10 m
převýšení nad terénem	0.00 m
výška šachty	4.09 m
stavební výška	4.24 m



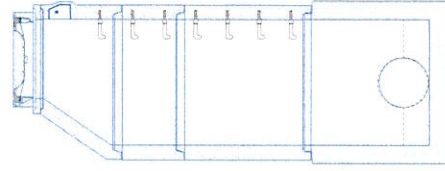
Šachta č.3 RŠ3

B&BC Dno Excelent 100/100	1
B&BC Skruž 100/100/12	2
B&BC Kónus 62.5-100/12 SPK	1
TBW-Q 600/100/120	1
TBW-Q 600/80/120	2
D 400 Begu-B-K D400	1
těsnění pro DN 1000	3
kóta dna	429.62 m
kóta terénu	433.62 m
rozdíl kót	4.00 m
převýšení nad terénem	0.00 m
výška šachty	4.00 m
stavební výška	4.15 m



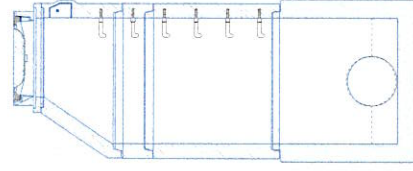
Šachta č.4 RŠ4

B&BC Dno Excelent 100/100	1
B&BC Skruž 100/100/12	1
B&BC Skruž 100/50/12	1
B&BC Kónus 62.5-100/12 SPK	1
TBW-Q 600/60/120	1
D 400 Begu-B-K D400	1
těsnění pro DN 1000	3
kóta dna	431.02 m
kóta terénu	434.33 m
rozdíl kót	3.31 m
převýšení nad terénem	0.00 m
výška šachty	3.30 m
stavební výška	3.45 m



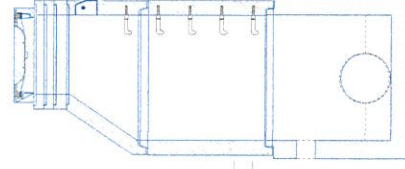
Šachta č.5 RŠ5

B&BC Dno Excelent 100/100	1
B&BC Skruž 100/100/12	1
B&BC Skruž 100/25/12	1
B&BC Kónus 62.5-100/12 SPK	1
TBW-Q 600/60/120	1
D 400 Begu-B-K D400	1
těsnění pro DN 1000	3
kóta dna	431.23 m
kóta terénu	434.29 m
rozdíl kót	3.06 m
převýšení nad terénem	0.00 m
výška šachty	3.05 m
stavební výška	3.20 m



Šachta č.6 RŠ6

B&BC Dno Excelent 100/100	1
B&BC Skruž 100/100/12	1
B&BC Kónus 62.5-100/12 SPK	1
TBW-Q 600/100/120	1
TBW-Q 600/80/120	2
D 400 Begu-B-K D400	1
těsnění pro DN 1000	2
kóta dna	434.20 m
kóta terénu	437.20 m
rozdíl kót	3.00 m
převýšení nad terénem	0.00 m
výška šachty	3.00 m
stavební výška	3.15 m



Pref. kanalizační šachty

Název stavby-objektu

STRANA

Kynšperk nad Ohří - ul. J. K. Tyla - kanalizace a vodovod - výměna

Projektant Martina Sikorová

Jméno dat D.5 Tabulky šachet - betonové

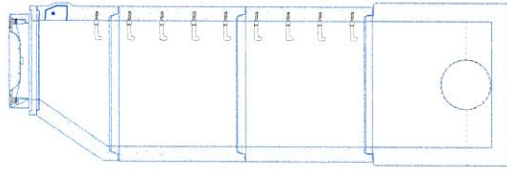
SWECO
Sustainable engineering and design
(C) 1996-2017

TABULKA SESTAV ŠACHET

B&BC a.s.

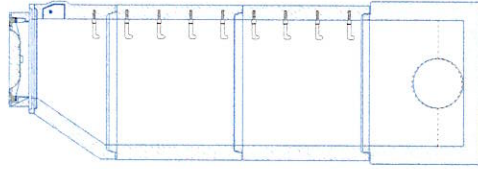
Šachta č.7 RŠ7

B&BC Dno Excelent 100/100	1
B&BC Skruž 100/100/12	2
B&BC Kónus 62.5-100/12 SPK	1
TBW-Q 600/60/120	1
D 400 Begu-B-K D400	1
těsnění pro DN 1000	3
kóta dna	435.65 m
kóta terénu	439.46 m
rozdíl kót	3.81 m
převýšení nad terénem	0.00 m
výška šachty	3.80 m
stavební výška	3.95 m



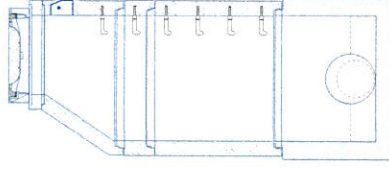
Šachta č.8 RŠ8

B&BC Dno Excelent 100/80	1
B&BC Skruž 100/100/12	2
B&BC Kónus 62.5-100/12 SPK	1
TBW-Q 600/40/120	1
D 400 Begu-B-K D400	1
těsnění pro DN 1000	3
kóta dna	437.07 m
kóta terénu	440.66 m
rozdíl kót	3.59 m
převýšení nad terénem	0.00 m
výška šachty	3.58 m
stavební výška	3.73 m



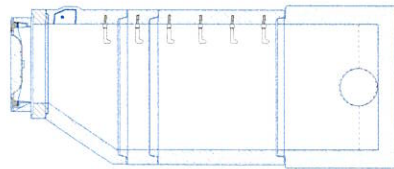
Šachta č.9 RŠ9

B&BC Dno Excelent 100/80	1
B&BC Skruž 100/100/12	1
B&BC Skruž 100/25/12	1
B&BC Kónus 62.5-100/12 SPK	1
TBW-Q 600/100/120	1
D 400 Begu-B-K D400	1
těsnění pro DN 1000	3
kóta dna	438.52 m
kóta terénu	441.42 m
rozdíl kót	2.90 m
převýšení nad terénem	0.00 m
výška šachty	2.89 m
stavební výška	3.04 m



Šachta č.10 RŠ10

B&BC Dno Excelent 100/80	1
B&BC Skruž 100/100/12	1
B&BC Skruž 100/25/12	1
B&BC Kónus 62.5-100/12 SPK	1
TBW-Q 600/120/120	1
D 400 Begu-B-K D400	1
těsnění pro DN 1000	3
kóta dna	439.32 m
kóta terénu	442.24 m
rozdíl kót	2.92 m
převýšení nad terénem	0.00 m
výška šachty	2.91 m
stavební výška	3.06 m



Pref. kanalizační šachty


Název stavby-objektu



Kynšperk nad Ohří - ul. J. K. Tyla - kanalizace a vodovod - výměna
Projektant Martina Sikorová
Jméno dat D.5 Tabulky šachet - betonové

STRANA

TABULKA ŠACHTOVÝCH POKLOPŮ					B&BC a.s.		
Poř.	Označení šachty	Třída zatížení	Označení poklopu	Popis poklopu	Úprava kolem poklopu	Výška poklopu [mm]	Počet
1	RŠ1	D	D 400 Begu-B-K D400	bez odvětrání, rám BEGU-R-1, poklop BEGU-B-K D400	skladba komunikace	160	1
2	RŠ2	D	D 400 Begu-B-K D400	bez odvětrání, rám BEGU-R-1, poklop BEGU-B-K D400	skladba komunikace	160	1
3	RŠ3	D	D 400 Begu-B-K D400	bez odvětrání, rám BEGU-R-1, poklop BEGU-B-K D400	skladba komunikace	160	1
4	RŠ4	D	D 400 Begu-B-K D400	bez odvětrání, rám BEGU-R-1, poklop BEGU-B-K D400	skladba komunikace	160	1
5	RŠ5	D	D 400 Begu-B-K D400	bez odvětrání, rám BEGU-R-1, poklop BEGU-B-K D400	skladba komunikace	160	1
6	RŠ6	D	D 400 Begu-B-K D400	bez odvětrání, rám BEGU-R-1, poklop BEGU-B-K D400	skladba komunikace	160	1
7	RŠ7	D	D 400 Begu-B-K D400	bez odvětrání, rám BEGU-R-1, poklop BEGU-B-K D400	skladba komunikace	160	1
8	RŠ8	D	D 400 Begu-B-K D400	bez odvětrání, rám BEGU-R-1, poklop BEGU-B-K D400	skladba komunikace	160	1
9	RŠ9	D	D 400 Begu-B-K D400	bez odvětrání, rám BEGU-R-1, poklop BEGU-B-K D400	skladba komunikace	160	1
10	RŠ10	D	D 400 Begu-B-K D400	bez odvětrání, rám BEGU-R-1, poklop BEGU-B-K D400	skladba komunikace	160	1
	Celkem	D	D 400 Begu-B-K D400	bez odvětrání, rám BEGU-R-1, poklop BEGU-B-K D400	skladba komunikace	160	10

Pref. kanalizační šachty  Sustainable engineering and design (C) 1996-2017	Název stavby-objektu	STRANA
	Kynšperk nad Ohří - ul. J. K. Tyla - kanalizace a vodovod - výměna	
	Projektant Martina Sikorová Jméno dat D.5 Tabulky šachet - betonové	

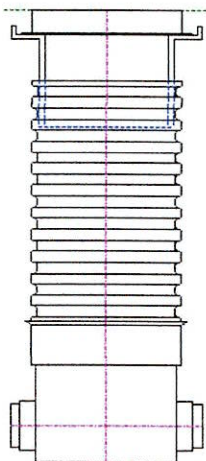
D.5 Tabulky šachet – poznámky

Šachtové dno u RŠ1 a RŠ2 bude vytvořené monolitické

V RŠ3 bude u šachtové skruže 100/100/12 vytvořen otvor po napojení stávajícího přepadu DN200 ve výši 2150mm ode dna šachty.

TABULKY ŠACHET - PLASTOVÉ

Šachta 1 Š1



Šachta Š1, TEGRA 600, výška: 1980

Pokloková sestava: POKLOP LIT. D400; BET. KÓNUS

1ks RF730000 POKLOP LITINOVÝ 600/1000/40T D400

1ks RF600000 BETONOVÝ PRSTENEC 600/1000

1ks RF999000 TĚSNĚNÍ TELESKOPU + BET. PRSTENCE 600/1000

Šachtová roura:

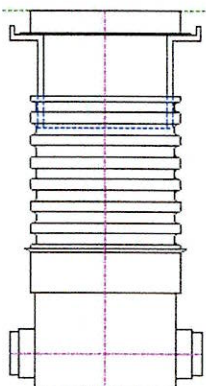
1ks RP020000 TEGRA 600; ŠACHT. ROURA 600/2000

Délka šachtové roury: 1300

Šachtové dno:

1ks RF162000 TEGRA 600; DNO PP DIN 150 TYP X

Šachta 2 Š2



Šachta Š2, TEGRA 600, výška: 1649

Pokloková sestava: POKLOP LIT. D400; BET. KÓNUS

1ks RF730000 POKLOP LITINOVÝ 600/1000/40T D400

1ks RF600000 BETONOVÝ PRSTENEC 600/1000

1ks RF999000 TĚSNĚNÍ TELESKOPU + BET. PRSTENCE 600/1000

Šachtová roura:

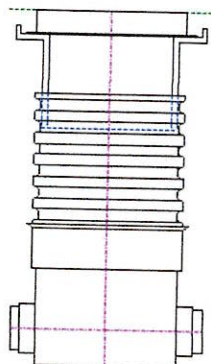
1ks RP010000 TEGRA 600; ŠACHT. ROURA 600/1000

Délka šachtové roury: 900

Šachtové dno:

1ks RF162000 TEGRA 600; DNO PP DIN 150 TYP X

Název stavby-objektu	Kynšperk nad Ohří - výměna kanalizace a vodovodu	Projektant	
----------------------	--	------------	--

Šachta 3 Š3

Šachta Š3, TEGRA 600, výška: 1539

Pokloková sestava: POKLOP LIT. D400; BET. KÓNUS

1ks RF730000 POKLOP LITINOVÝ 600/1000/40T D400

1ks RF600000 BETONOVÝ PRSTENEC 600/1000

1ks RF999000 TĚSNĚNÍ TELESKOPU + BET. PRSTENCE 600/1000

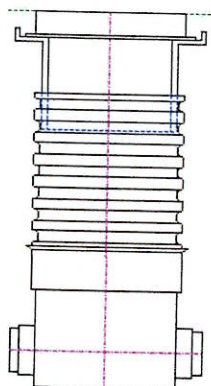
Šachtová roura:

1ks RP010000 TEGRA 600; ŠACHT. ROURA 600/1000

Délka šachtové roury: 800

Šachtové dno:

1ks RF152000 TEGRA 600; DNO PP DIN 150 TYP T

Šachta 4 Š4

Šachta Š4, TEGRA 600, výška: 1629

Pokloková sestava: POKLOP LIT. D400; BET. KÓNUS

1ks RF730000 POKLOP LITINOVÝ 600/1000/40T D400

1ks RF600000 BETONOVÝ PRSTENEC 600/1000

1ks RF999000 TĚSNĚNÍ TELESKOPU + BET. PRSTENCE 600/1000

Šachtová roura:

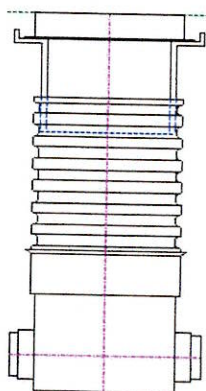
1ks RP010000 TEGRA 600; ŠACHT. ROURA 600/1000

Délka šachtové roury: 900

Šachtové dno:

1ks RF152000 TEGRA 600; DNO PP DIN 150 TYP T

Název stavby-objektu	Kynšperk nad Ohří - výměna kanalizace a vodovodu	Projektant	
----------------------	--	------------	--

Šachta 5 Š5

Šachta Š5, TEGRA 600, výška: 1639

Pokloková sestava: POKLOP LIT. D400; BET. KÓNUS

1ks RF730000 POKLOP LITINOVÝ 600/1000/40T D400

1ks RF600000 BETONOVÝ PRSTENEC 600/1000

1ks RF999000 TĚSNĚNÍ TELESKOPU + BET. PRSTENCE 600/1000

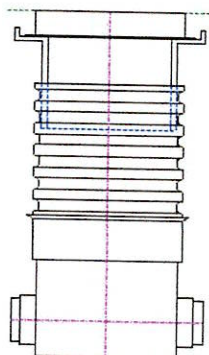
Šachtová roura:

1ks RP010000 TEGRA 600; ŠACHT. ROURA 600/1000

Délka šachtové roury: 900

Šachtové dno:

1ks RF152000 TEGRA 600; DNO PP DIN 150 TYP T

Šachta 6 Š6

Šachta Š6, TEGRA 600, výška: 1490

Pokloková sestava: POKLOP LIT. D400; BET. KÓNUS

1ks RF730000 POKLOP LITINOVÝ 600/1000/40T D400

1ks RF600000 BETONOVÝ PRSTENEC 600/1000

1ks RF999000 TĚSNĚNÍ TELESKOPU + BET. PRSTENCE 600/1000

Šachtová roura:

1ks RP010000 TEGRA 600; ŠACHT. ROURA 600/1000

Délka šachtové roury: 800

Šachtové dno:

1ks RF152000 TEGRA 600; DNO PP DIN 150 TYP T

Název stavby-objektu	Kynšperk nad Ohří - výměna kanalizace a vodovodu	Projektant	
----------------------	--	------------	--